



DIVISIONS À ROBINET

A

B

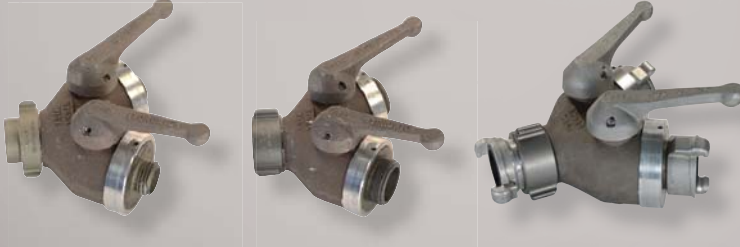
C



D

E

F



CONTRE LES FEUX DE FORÊT

- Permettent de régler le débit lorsqu'un établissement de boyaux doit être divisé en deux, que deux lignes doivent être fusionnées ou que la ligne d'alimentation est fermée.

	Dimensions po.	Dimensions cm	Poids livres	Kg
A	8 x 7 x 7	20 x 18 x 18	5	2.27
B	8 x 7 x 7	20 x 18 x 18	4.7	2.13
C	8 x 7 x 7	20 x 18 x 18	4.7	2.13
D	7 x 7 x 4	18 x 18 x 10	3.3	1.5
E	7 x 7 x 4	18 x 18 x 10	3.3	1.5
F	7 x 7 x 4	18 x 18 x 10	3.3	1.5

DIVISIONS À ROBINET

	N° d'article	Description
D	64126F12GMGY	Racc. en "Y" trappé - 3/4" GHT femelle & deux 3/4" GHT mâle
D	70FL10GYBS	Racc. en "Y" trappé - 1" femelle BSP & deux 1" mâles BSP
D	70FL10GYNH	Racc. en "Y" trappé - 1" femelle NH/NST & deux 1" mâles NH/NST
D	70FL10GYPS	Racc. en "Y" trappé - 1" NPSH femelle & deux 1" mâles NPSH
E	70FL15GYPS10PS	Racc. en "Y" trappé - 1 1/2" NPSH femelle & deux 1" mâle NPSH
E	70FL15GYNH10NH	Racc. en "Y" trappé - 1 1/2" femelle NH/NST (NST) & deux 1" mâle NH/NST (NST)
E	70FL15GYNH10PS	Racc. en "Y" trappé - 1 1/2" femelle NH/NST (NST) & deux 1" mâle NPSH
E	70FL15GYBS	Racc. en "Y" trappé - 1 1/2" femelle BSP & deux 1 1/2" mâles BSP
E	70FL15GYNH	Racc. en "Y" trappé - 1 1/2" femelle NH/NST & deux 1 1/2" mâles NH/NST
E	70FL15GYPS	Racc. en "Y" trappé - 1 1/2" NPSH femelle & deux 1 1/2" mâles NPSH
F	70FL15GYQC	Racc. en "Y" trappé - 1 1/2" QC (Connection Rapide) Forgé
F	70FL15GYQCDC	Racc. en "Y" trappé - 1 1/2" QC (Connection Rapide) Martiné

DIVISIONS À ROBINET ..

	N° d'article	Description
A	70FL25GYQC	Racc. en "Y" trappé - 2 1/2" QC x 2 1/2" QC
B	70FL25GYBA15PS	Racc. en "Y" trappé - 2 1/2" femelle BCT/AMA & deux 1 1/2" mâle NPSH
B	70FL25GYCS15PS	Racc. en "Y" trappé - 2 1/2" femelle CSA & deux 1 1/2" mâle NPSH
C	70FL25GYCS15QC	Racc. en "Y" trappé - 2 1/2" femelle CSA & deux 1 1/2" QC (Connection Rapide)
B	70FL25GYME15PS	Racc. en "Y" trappé - 2 1/2" femelle N. Scotia Zone 1 & deux 1 1/2" mâle NPSH
B	70FL25GYNH15NH	Racc. en "Y" trappé - 2 1/2" femelle NH/NST & deux 1 1/2" mâles NH/NST
B	70FL25GYNH15PS	Racc. en "Y" trappé - 2 1/2" femelle NH/NST & deux 1 1/2" mâles NPSH
B	70FL25GYQS15PS	Racc. en "Y" trappé - 2 1/2" femelle QST & deux 1 1/2" mâle NPSH
B	70FL25GYWC15PS	Racc. en "Y" trappé - 2 1/2" femelle WCT & deux 1 1/2" mâle NPSH
C	70FL25GYQC15QC	Racc. en "Y" trappé - 2 1/2" QC (Connection Rapide) & deux 1 1/2" QC (Connection Rapide)

5838 Cypihot
Saint Laurent, QC
Canada, H4S 1Y5

Tél : 514.335.4337
Tél : 877.937.9660
Télec : 514.335.9633

mercedestextiles.com
sales@mercedestextiles.com